

DOSSIER PHOTOS

POUR LE DOSSIER DE DEMANDE DE PERMIS D'URBANISME

Rue de Bordeaux, 8, à 1060 SAINT-GILLES

Vue 1 – Vue du bâtiment depuis la rue



Vue 2 – Vue façade arrière et façade annexe depuis la cour



Vue 3 – Vue façade de l'annexe et fond de la cour



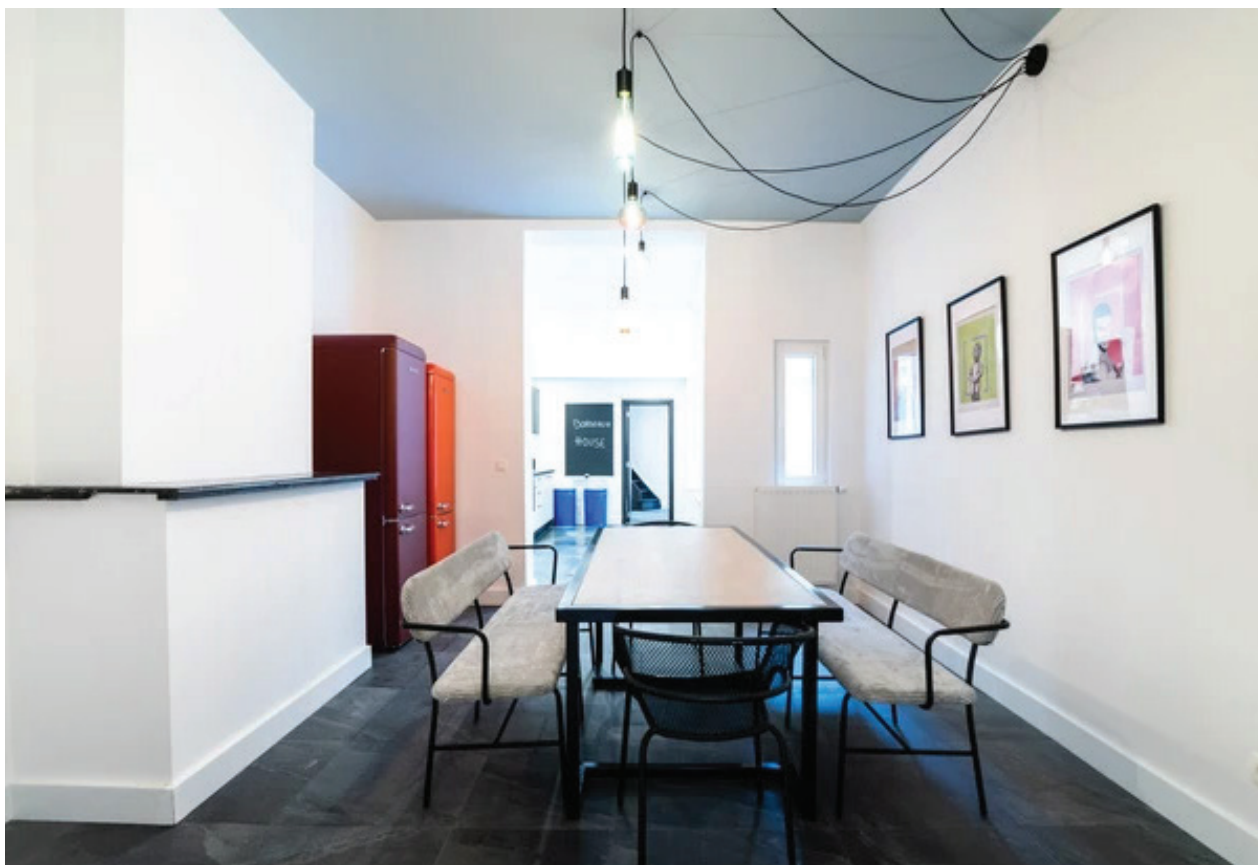
Vue 4 – Vue intérieure du hall d'entrée au rez-de-chaussée



Vue 5 – Vue intérieure du salon au rez-de-chaussée



Vue 6 – Vue intérieure de la salle à manger au rez-de-chaussée



Vue 7 – Vue intérieure de la cuisine au rez-de-chaussée



Vue 8 – Vue intérieure salle de douche 01 au rez-de-chaussée



Vue 9 – Vue intérieure de la chambre 01 au premier étage de l'annexe



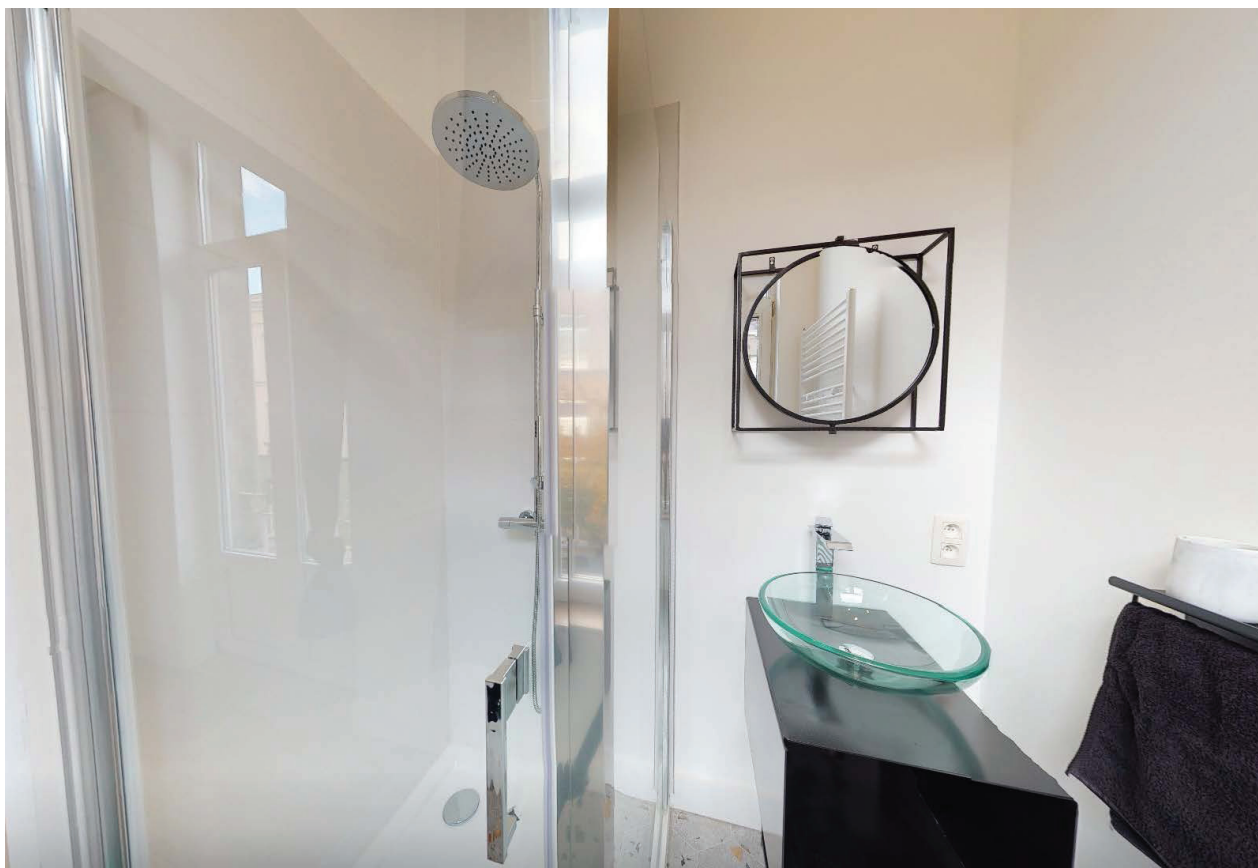
Vue 10 – Vue intérieure de la salle de douche 02 au premier étage



Vue 11 – Vue intérieure de la chambre 02 au premier étage



Vue 12 – Vue intérieure salle de douche 03 au premier étage



Vue 13 – Vue intérieure de la chambre 03 au premier étage



Vue 14 – Vue intérieure de la salle de douche 04 au deuxième étage



Vue 15 – Vue intérieure de la chambre 04 au deuxième étage



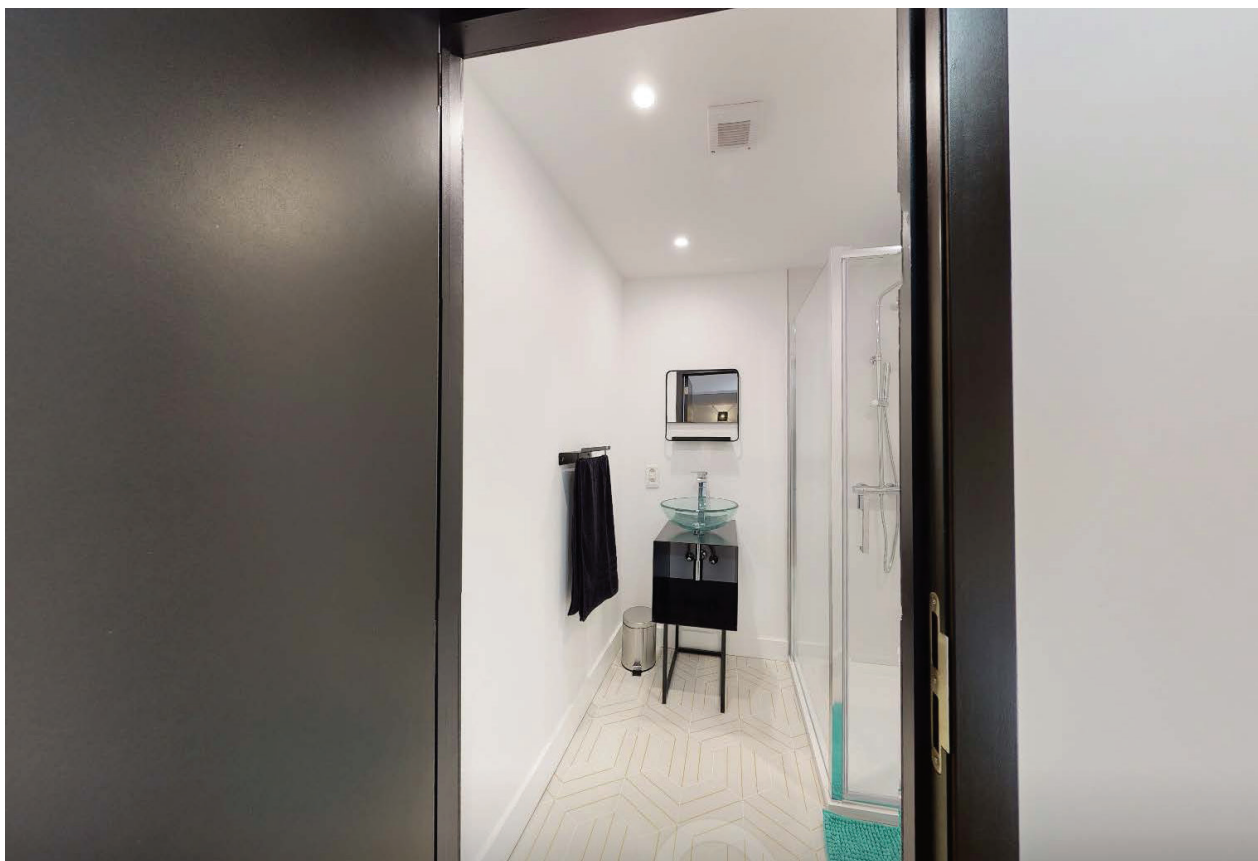
Vue 16 – Vue intérieure de la salle de douche 05 au deuxième étage



Vue 17 – Vue intérieure de la chambre 05 au deuxième étage



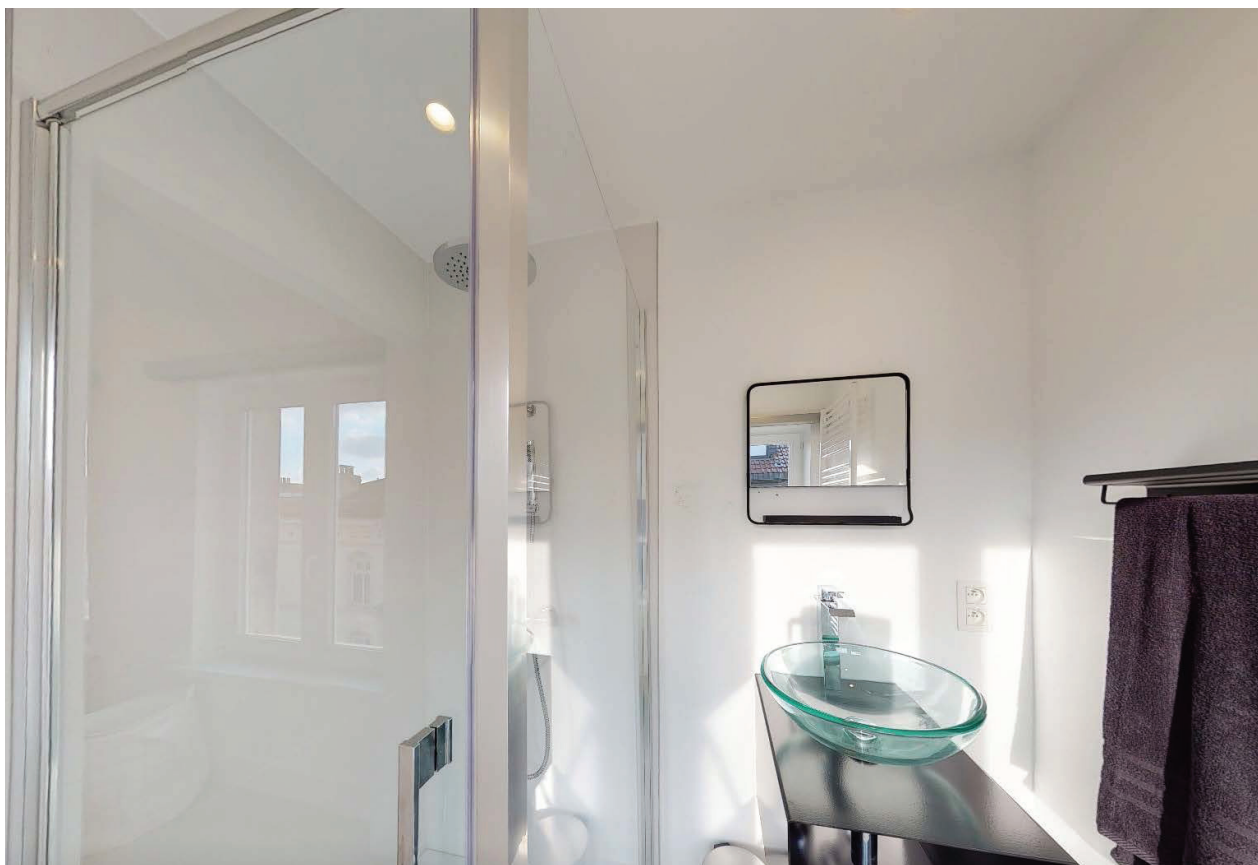
Vue 18 – Vue intérieure de la salle de douche 06 au troisième étage



Vue 19 – Vue intérieure de la chambre 06 au troisième étage



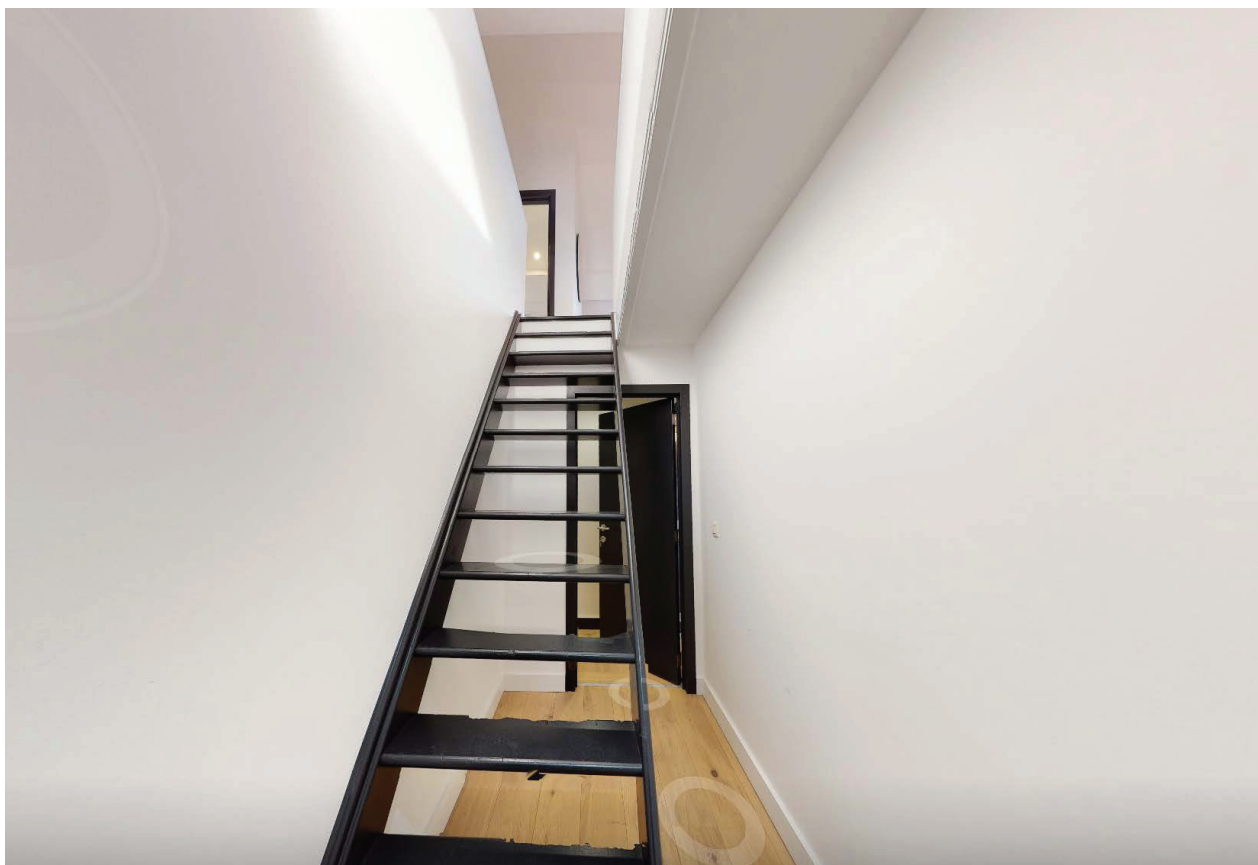
Vue 20 – Vue intérieure de la salle de douche 07 au deuxième étage



Vue 21 – Vue intérieure de la chambre 07 au deuxième étage



Vue 22 – Vue intérieure de l'entrée de la chambre 08 au troisième étage



Vue 23 – Vue intérieure de la salle de douche 08 dans les combles



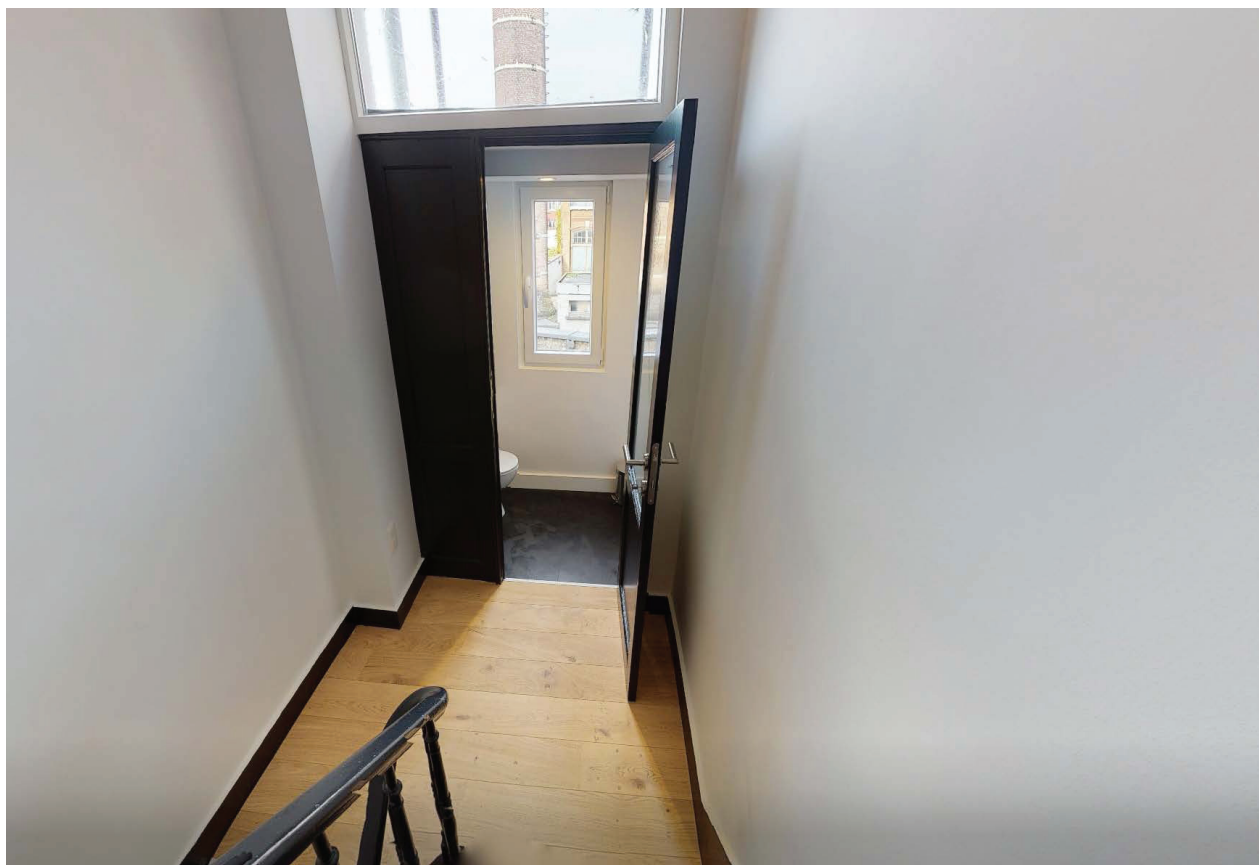
Vue 24 – Vue intérieure de la chambre 08 dans les combles



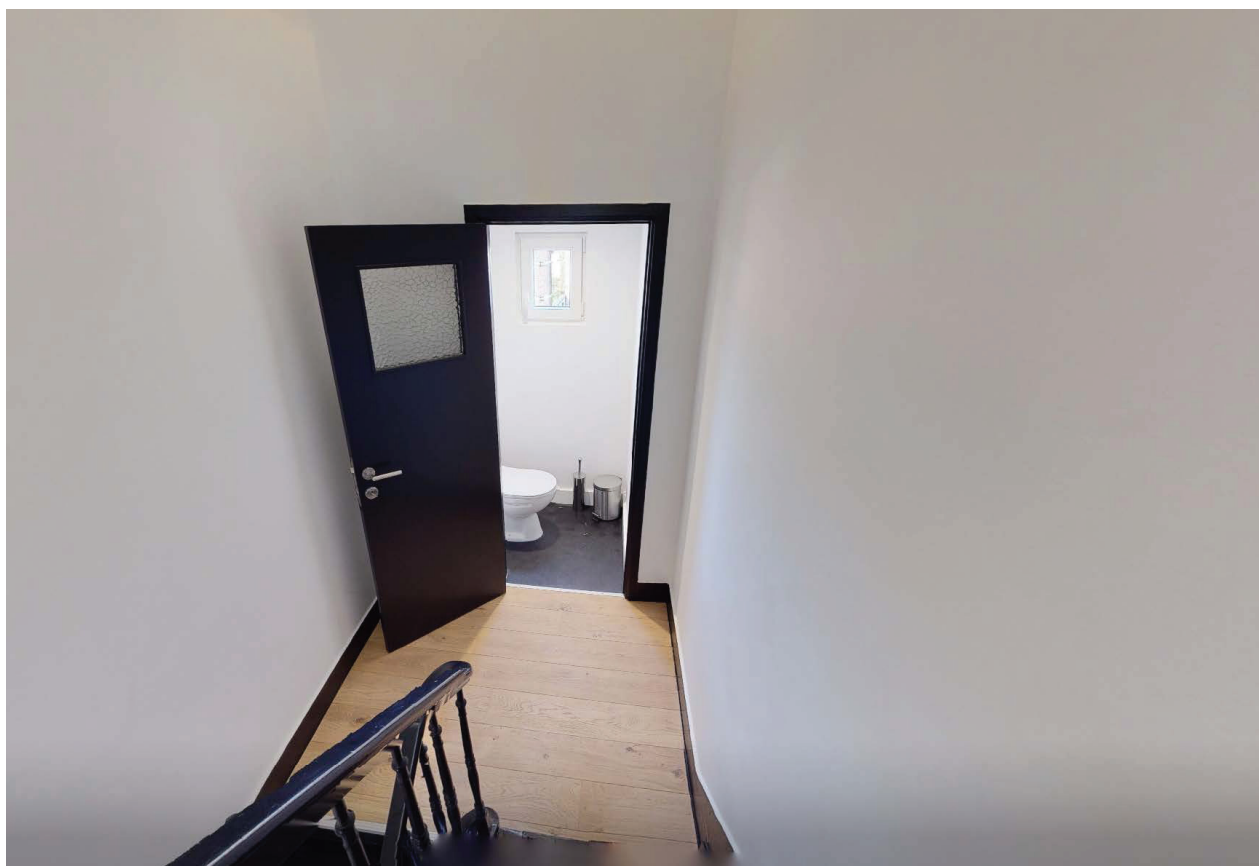
Vue 25 – Vue intérieure des toilettes à l'entre-sol 1



Vue 26 – Vue intérieure des toilettes à l'entre-sol 2



Vue 27 – Vue intérieure des toilettes à l'entre-sol 3







Vues 30 – Vues de l'annexe depuis la cour



Vues 31 – Vues de l'annexe depuis le deuxième étage du bâtiment



